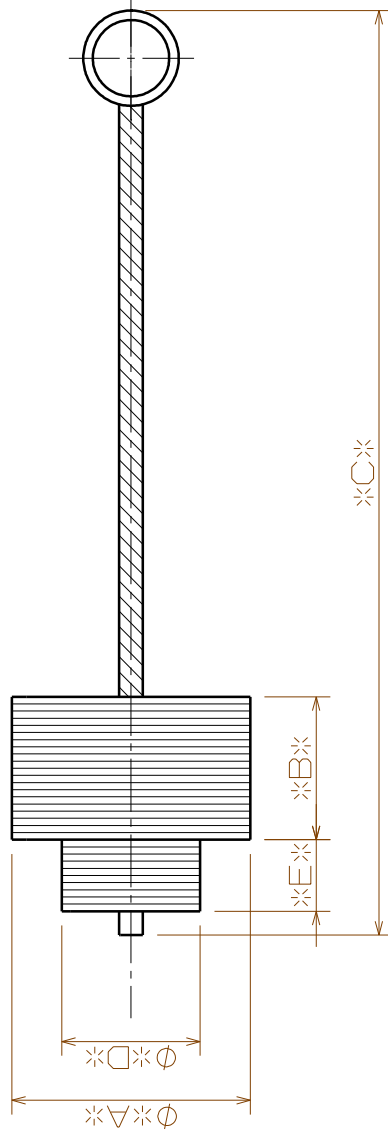


段カットねじりブラシ単体(ブラシのみ)

| 符号 | 寸法名称 | 寸法 | 備考 |
|----|---------|----|-------------|
| A | 外径 | | |
| B | ブラシ長さ | | |
| C | 全長 | | |
| D | 段付き部径 | | |
| E | 段付き部長さ | | |
| | 毛材 | | |
| | 線径 | | |
| | 芯線(番線)径 | | シングル or ダブル |



ねじりブラシの捻りあがり(仕上がり)寸法
芯線は番線になります。

| | #4 | #6 | #8 | #9 | #10 | #11 | #12 | #13 | #14 | #15 | #16 | #17 |
|--------------------|------|------|------|-----|-----|-----|-----|-----|-----|-----|-----|-----|
| 芯線(番線)径 | 6.0 | 4.9 | 4.0 | 3.7 | 3.2 | 2.9 | 2.5 | 2.3 | 2.0 | 1.8 | 1.6 | 1.4 |
| シングルねじりブラシ軸径(2本ヨリ) | 11.5 | 9.5 | 7.5 | 6.5 | 6.0 | 5.4 | 4.6 | 4.4 | 3.8 | 3.4 | 3.0 | 2.6 |
| ダブルねじりブラシ軸径(4本ヨリ) | 15.0 | 13.0 | 10.0 | 8.8 | 7.8 | 7.2 | 6.4 | 5.8 | 5.0 | 4.6 | 4.0 | 3.4 |

単位はφ

| | #18 | #19 | #20 | #21 | #22 | #23 | #24 | #25 | #26 | #27 | #28 | #30 |
|--------------------|-----|-----|-----|-----|-----|------|------|------|------|------|------|------|
| 芯線(番線)径 | 1.2 | 1.0 | 0.9 | 0.8 | 0.7 | 0.63 | 0.55 | 0.50 | 0.45 | 0.40 | 0.35 | 0.30 |
| シングルねじりブラシ軸径(2本ヨリ) | 2.2 | 1.8 | 1.6 | 1.4 | 1.2 | 1.1 | 1.0 | 0.9 | 0.8 | 0.7 | 0.6 | 0.5 |
| ダブルねじりブラシ軸径(4本ヨリ) | 3.0 | 2.6 | 2.4 | 2.0 | 1.8 | 1.6 | 1.4 | 1.2 | 1.0 | 0.9 | 0.8 | 0.7 |

単位はφ

ねじりブラシに使用するブラシ材またはねじり巻力により捻りあがり(仕上がり寸法)の違いがあります。
あくまで目安の参考資料として活用願います。

株式会社やまうち製作所
〒453-0053
愛知県名古屋市中村区中村町7丁目50番地
TEL : 052-411-8431
FAX : 052-411-7061
MAIL : info@brush-jp.com