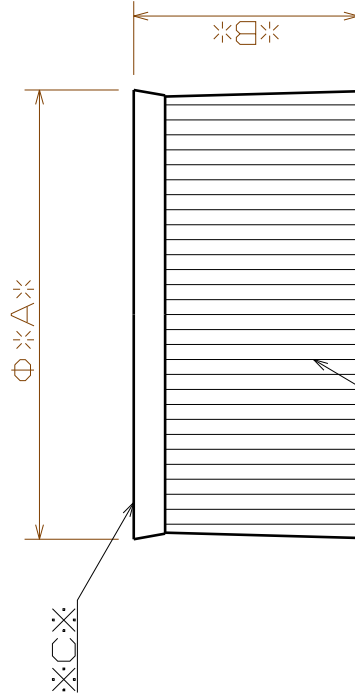
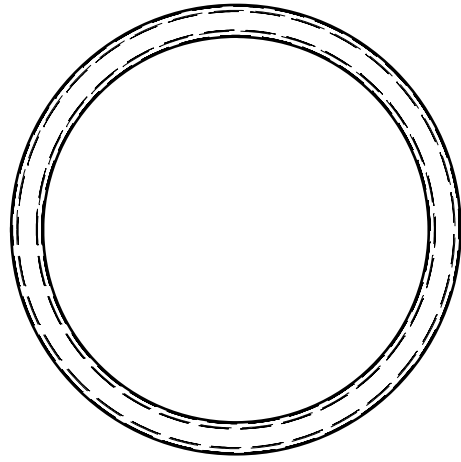


チャンネルカップブラシ・単体(ブラシのみ)



※D※, ※E※

符号	寸法名称	寸法	備考
A	外径		
B	全長		
C	チャンネル寸法		下記図参照
D	毛材		
E	線径		

チャンネルブラシカップ形状(毛が垂直にて円弧)・最小内径		SUS
亜鉛メッキ鋼板		
#3	20	45
#5	40	55
#6	60	80
#8	80	100
#10	100	150

#13については基本的に直線形状のみでお考え下さい
 上記寸法はあくまで目安であり、
 植毛条件、ブラシ材により製作の可否があります。

チャンネルブラシ直線・最低高さ(H)		SUS
亜鉛メッキ鋼板		
#3	8	8
#5	10	10
#6	12	12
#8	16	16
#10	20	20
#13	30	30

上記寸法はあくまで目安であり、
 植毛条件、ブラシ材により製作の可否があります。

株式会社やまうち製作所
 〒453-0053
 愛知県名古屋市中村区中村町7丁目50番地
 TEL : 052-411-8431
 FAX : 052-411-7061
 MAIL : info@brush-jp.com